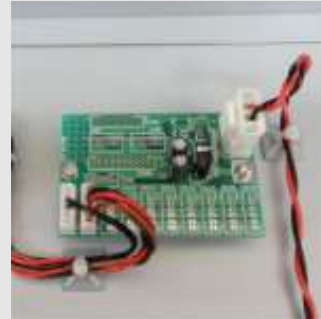
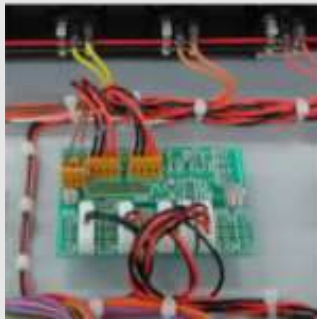
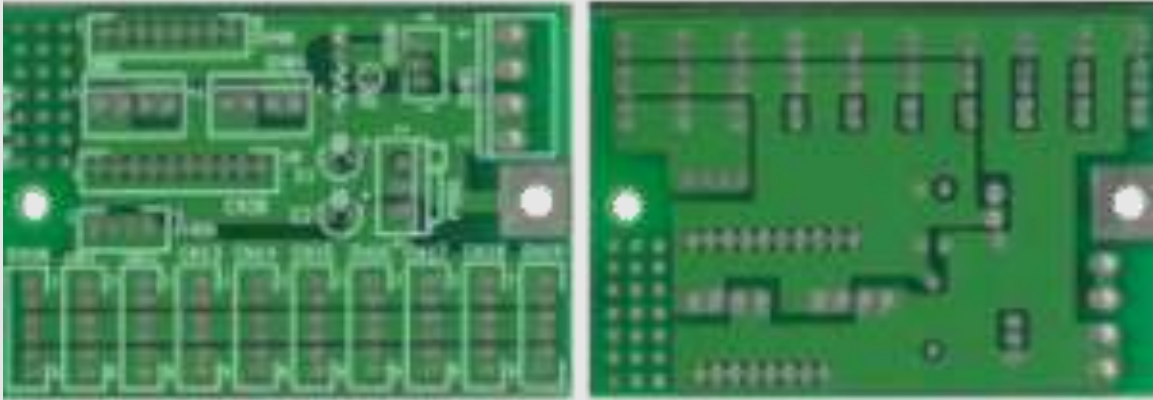


## PS-020 電源分配基板



### 概要

3端子レギュレータの接続が可能な電源分配用基板です。  
コネクタ、レギュレータのマウントが可能です。フリー領域も用意  
しています。

### 想定コネクタ

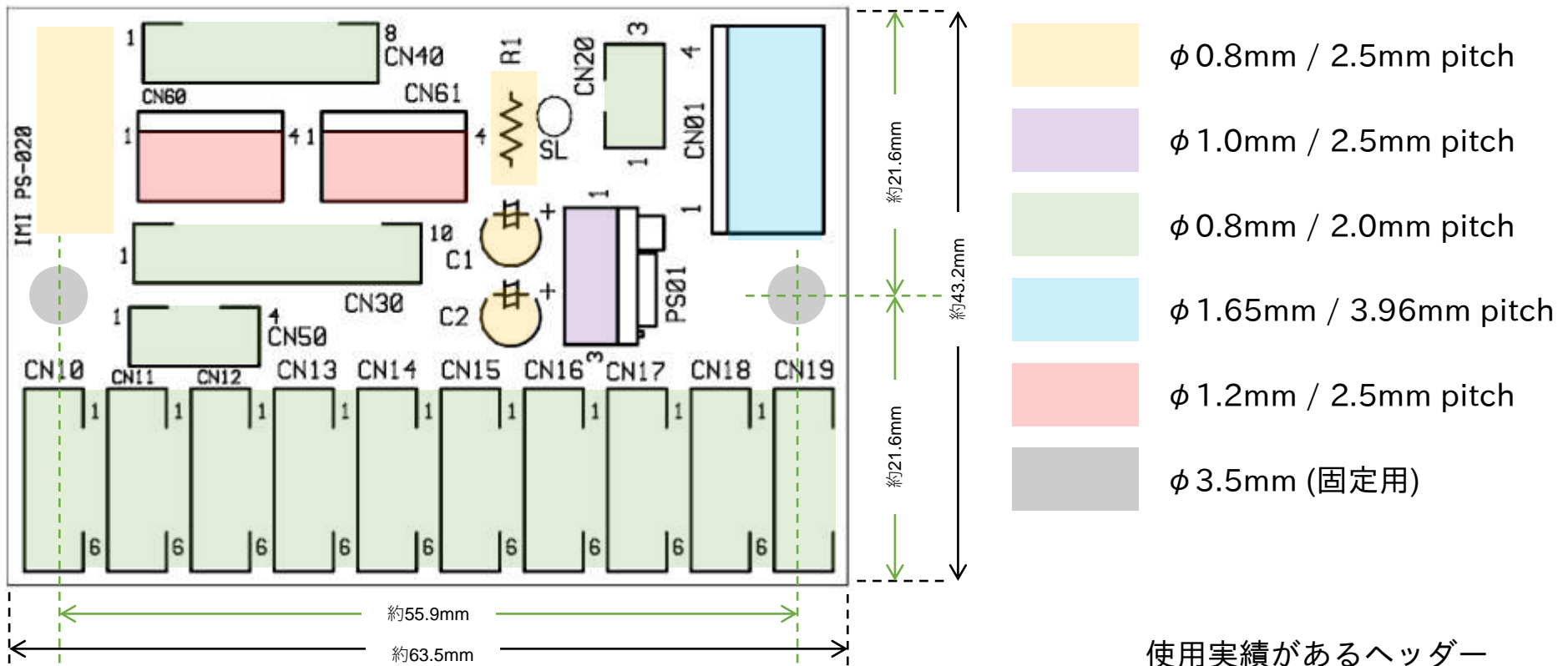
日本圧着端子製 VH, PH シリーズ  
日本航空電子工業製 IL-Gシリーズ

### 仕様

外径寸法 幅 約63.5mm, 高さ 約43.2mm

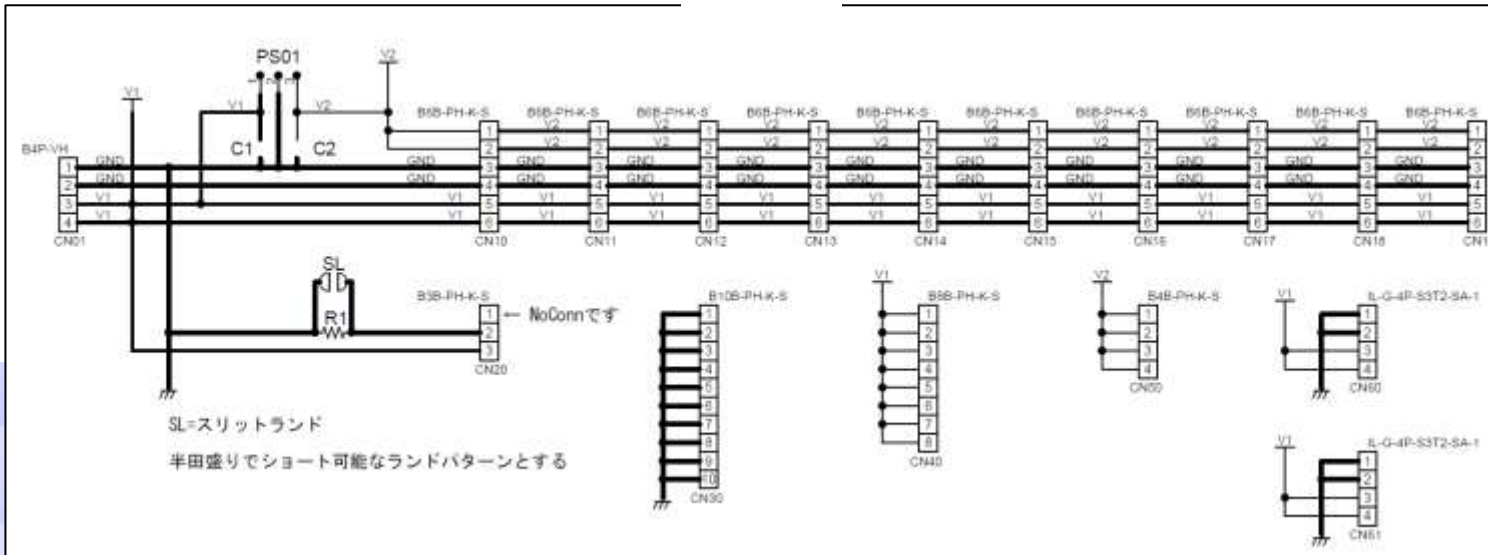
詳細な仕様および変更につきましては  
弊社へご確認下さい。

# PS-020 概略図



## 使用実績があるヘッダー

CN01	B4P-VH
CN10~CN19	B6B-PH-K-S
CN20	B3B-PH-K-S
CN30	B10B-PH-K-S
CN40	B8B-PH-K-S
CN50	B4B-PH-K-S
CN60, CN61	IL-G-4P-S3T2-SA-1



**日本アイエムアイ株式会社**  
NIPPON IAI CO., LTD. - Innovative Technology Company

本社 〒252-0232  
神奈川県相模原市中央区矢部1-7-18  
TEL 042-758-6411(代) FAX 042-758-6568